

低インダクタンス用インパルス試験器 | Model 19301A |

特長

- 10V ~ 1000Vの試験電圧, 0.25Vの分解能
- 高サンプリングレート (200MHz), 10bit
- 18ms以下の高速測定 (パルス1.0)
- コンタクトチェック機能 (特許)
- 電圧補正機能
- 高/低インダクタンス試験 ($0.1\mu\text{H} \sim 100\mu\text{H}$)
- ブレイクダウン電圧解析機能
- Δ Peak ratio判定により、Rpの異常を検出
- 波形解析の感度向上のための低電圧レンジ (32V, 64V, 128V, 256V, 512V, 1024V)
- 英語, 中国語表示に対応
- 波形やスクリーンショット保存用のUSBインターフェース
- カラーディスプレイ搭載
- LAN, USB, RS232Cインターフェースを標準搭載

製品ラインナップ

19301A: 低インダクタンス用インパルス試験器

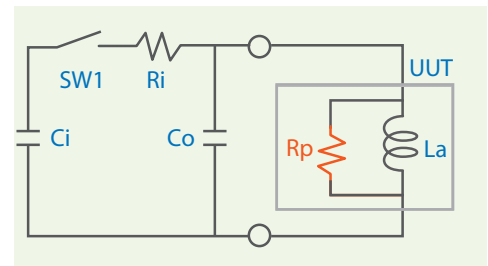
オプション

A193001: SMDチョーク用試験治具

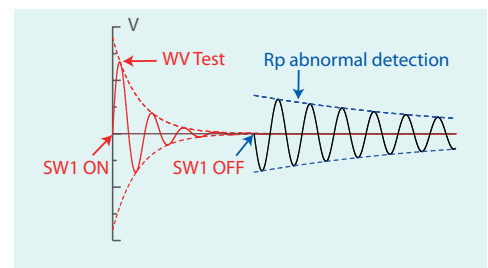
A193002: 1mテストケーブル (クリップ付)

A193003: 1mテストケーブル (カットオフ)

A193004: 1mテストケーブル (BNC-BNC) (BNCオスコネクタ x2 を含む)



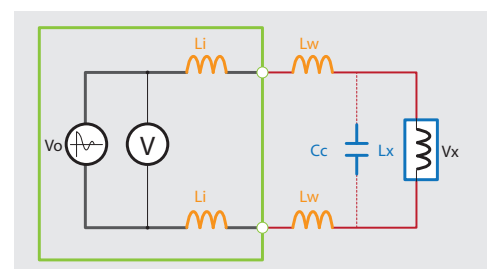
Rp概略図



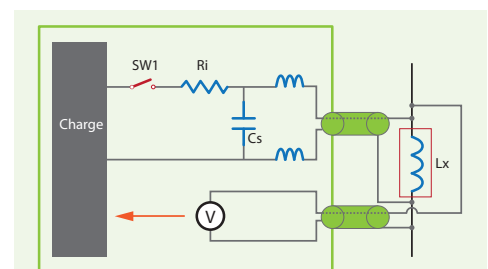
Δ Peak ratio波形



SMDチョーク用試験治具



一般の測定回路図



19301Aの4端子測定回路図

型名	19301A
チャンネル	1ch
印加電圧 (Vpeak), ステップ	10V~1000V, 1V (*1,*2)
試験インダクタンス範囲	0.1uH~100uH
電圧精度	±[設定値の1% x (1 + 0.5 μH/Lx) + レンジの2%]
サンプリングスピード	10bit / 5ns (200MHz)
サンプリングレンジ	8 レンジ: 0, 1, 2, 3, 4, 5, 6, 7
パルス数	パルス数: 1~32 ダミーパルス数: 0~9
ディスプレイ解像度	640 x 480 ドット (VGA)
波形表示範囲	カラー表示 512 x 256ドット
判定モード	Area / Differential Area ; Flutter Value / Laplacian Value / ΔPeak ratio / Resonant Area
試験時間	パルス 1.0: < 18 mS ; +20~70mS / パルス (充電間隔 20ms ~ 70ms 可変) ; +45ms screen on時
電気安全保護機能	
キーロック	あり (パスワード使用)
インターロック	あり
表示, アラーム	GO: 短音, 緑 LED NG: 長音, 赤 LED
インタフェース	RS232, ハンドラ, USB, LAN
一般仕様	
動作環境	温度: 0°C ~ 45°C 湿度: 15% to 95% R.H@ ≤ 40°C
消費電力	負荷無し: <150VA 定格負荷: <1000VA
入力電源	100~240Vac, 50 / 60Hz
寸法 (W x H x D)	177 x 428 x 500 mm
重量	約 26kg

注意

- * 1: クロマの標準試験ケーブルの使用を推奨。長すぎる試験ケーブルは最大出力電圧に影響を与えます。
- * 2: 標準の1mテストケーブルを使用した場合、最大試験電圧は下図の通りです。

