

## ローコスト交流電源

### モデル61600 シリーズ

#### 特徴:

- 出力定格:
  - 電力: 500VA (61601)
  - 1000VA (61602)
  - 1500VA (61603)
  - 2000VA (61604)
  - 4000VA (61605)
- 電圧範囲: 0-150V/0-300V/Auto
- 周波数: 15Hz - 1000Hz
- コンパクトサイズ
- 内蔵PFC、入力電力効率0.98以上
- 電圧DCオフセットシミュレーション用 AC+ DC出力モード
- 電圧及び周波数変動用プログラマブル・スループレート設定
- プログラム可能な電圧、電流リミット
- 9種の電圧及び周波数の設定値をリコールキーで簡単に呼び出し
- IEC 61000-3-2テスト用低出力コピーダグンス (61605)
- 多彩な測定機能
  - 1、V、IRMS、IPK、突入電流、P、Q、S、PF、CF
- 高出力電流クレスト・ファクタ: 突入電流テストに最適
- 位相角制御のオン/オフ
- TTL信号ON / OFF出力
- 3台を組み合わせ3相出力が可能
- 動作及びON / OFFテストに使用可能な容易なソフトウェア
- アナログ・プログラミング・インターフェース (オプション)
- GPIBやRS-232Cインタフェース (オプション)
- 保護: 過電圧、過電流、過電圧、過温度



## プログラマブル交流電源 モデル61600 シリーズ

本シリーズは、低価格で多機能と利便性を兼ね備えたコンパクトな交流安定化電源です。出力電圧可変範囲は0~300VAC、周波数可変範囲は15~1000Hzです。PWM技術を採用したことで、最大ピーク電流は、定格電流の6倍の電流を流すことが可能です。

ACモードでは、OUTPUTオン/オフ位相コントロールにより、突入電流試験や出力電圧、出力電流、出力電力などを測定することができ、また、各パラメータの設定と出力計測値データの記録ができます。

#### 特徴1 多彩なフィールドをサポート

本シリーズは、ACラインの様々な入力条件をシミュレートすることが可能で、製品のAC入力に対する重要な特性をテストする為の最適なソリューションです。  
商用製品、電力電子産業、航空機産業、海洋、軍事産業の分野で使用できます。

#### 特徴2 広範囲の出力電圧及び周波数

最新のPWM技術により、最大出力電圧300V、周波数範囲15Hz~1000Hzまでの、広範囲な出力をサポートします。

#### 特徴3 DCオフセット試験に対応

AC+DCモードは純粋なAC波形ではなく、DCオフセット試験に必要な、DC成分も含んだ波形が出力できます。

#### 特徴4 突入電流試験に対応

突入電流試験用に、最大定格電流の6倍のピーク電流を供給可能です。

#### 特徴5 多彩な測定機能

RMS電圧、RMS電流、電力、力率、電流クレストファクターなど、様々な測定をすることができます。

#### 特徴6 ユニークな波形を生成可能

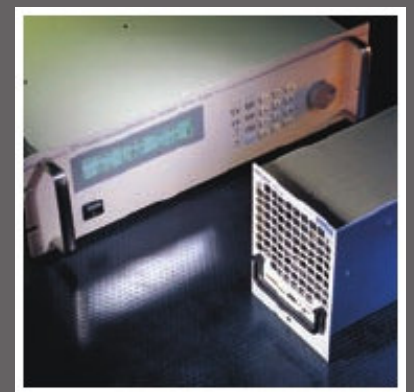
任意信号発生器で生成された、アナログ信号を増幅できる外部アナログ入力端子を備えており、フィールドで観測されたユニークな波形を生成することができます。

#### 特徴7 容易な操作環境

キーパッドとLCD、ジョグダイヤルを搭載し、容易な操作環境を提供します。

#### 特徴8 高信頼性

電源入力時の自己診断テスト及び、過電圧、過電流、過電圧、過温度保護により、各種テストアプリケーションにおいて、高い信頼性を確保します。



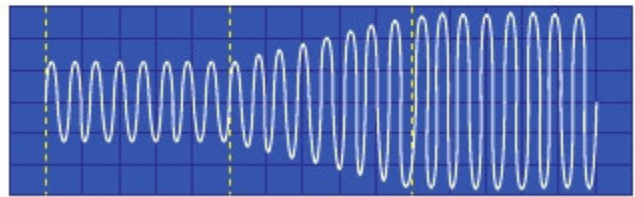
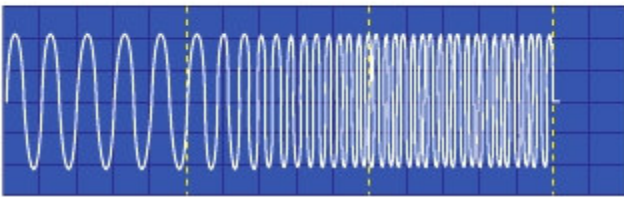
# Chroma



## 1. 電圧と周波数のスルーレート

本シリーズは電圧波形をプログラムする際に、最新のDSP（デジタル信号プロセッサ）技術を使用しています。ユーザーは、ワンステップで電圧、周波数を変更することが可能です。また、徐々に電圧と周波数を変化させる為に、スルーレートを設定することもできます。

これにより、製品の電源入力範囲（例えば90V-264V/47Hz-63Hz）を容易にテストすることができます。



## 2. ボタン1つで設定値を呼び出し

本シリーズは9種の電圧と周波数を保存できます。

ユーザーは、“1”から“9”までのキーを押すだけで、保存した設定値を呼び出すことができます。

この機能により、テスト担当者や製造オペレーターは複数の固定テスト条件（電圧や周波数）を、簡単に変更・実行可能です。

CHOICE 1-9, PRESS (ENTER) TO SAVE MAIN PAGE		
1. VAC = 90.0	F = 60.00	VDC = 0.0
2. VAC = 115.0	F = 60.00	VDC = 0.0
3. VAC = 230.0	F = 50.00	VDC = 0.0

## 3. 総合的測定

本シリーズは、16ビット測定回路と万能なファームウェアから構成されており、実効電圧、電流、電力、VA（皮相電力）、VAR（無効電力）、力率、クレストファクタ、ピーク電流、インラッシュカレントを測定することができます。

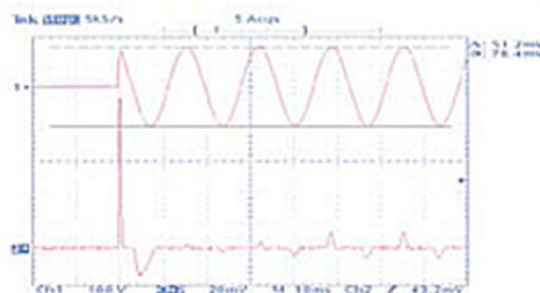
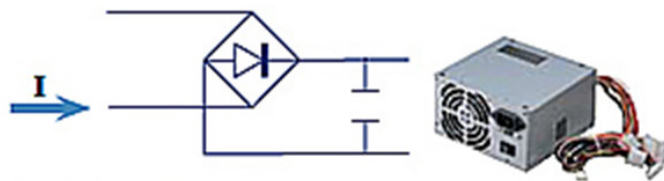
これらの総合的な測定は、本シリーズが電源だけでなく、パワーメータ機能も組み込んだことで、総合的な試験ができます。

VAC = 110.0	F = 60.00	VDC = 0.0	L
V = 110.0	F = 60.00	I = 0.74 ▲	
P = 34.2	PF = 0.42	CF = 5.14 ▼	

VAC = 110.0	F = 60.00	VDC = 0.0	L
VDC = 0.0	IDC = 0.00	IP = 3.8 ▲	
IS = 10.2	VA = 81.4	VAR = 73.9 ▼	

## 4. 高出力電流クレストファクタとオン/オフ位相コントロール

本シリーズは、最大6倍の高出力クレストファクタです。これは、スイッチング電源の重要なテストに要求される過渡特性を、満足しています。また、ターンオン（オフ）時の位相の制御は、突入電流テストに使います。



## 5. 使いやすいソフトウェア：61600 シリーズソフトパネル



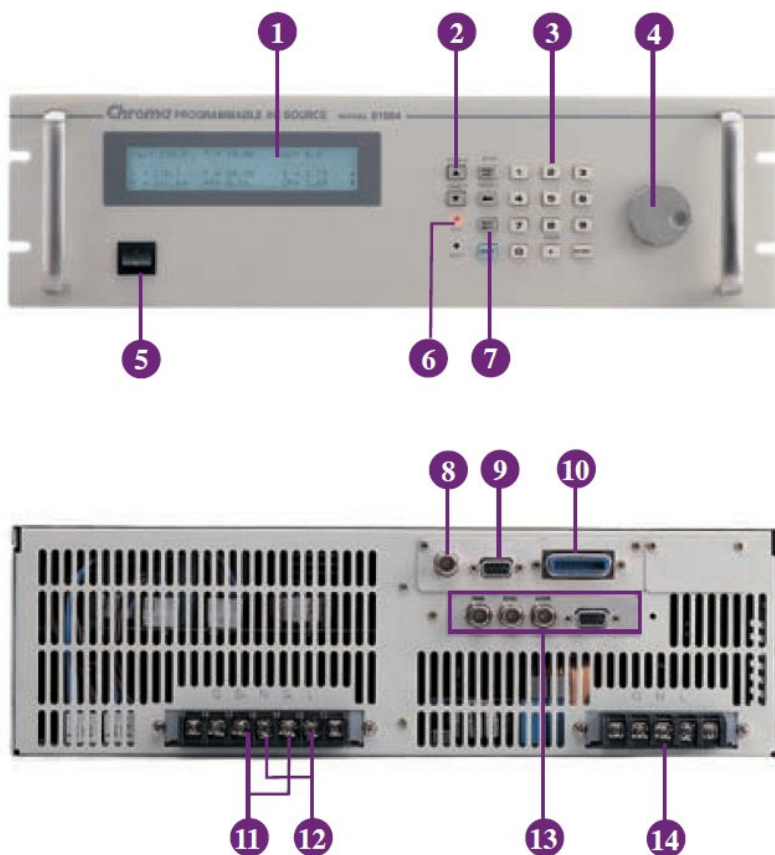
メインオペレーション画面



オートラン (ON/OFF ・バーインテスト用)

### パネル詳細

モデル 61601~61604



#### 1. LCD

テスト設定、各種情報を表示します。

#### 2. ページアップダウン

設定ページを切り替えます。

#### 3. テンキー

試験パラメータの入力を行います。

#### 4. ショグダイヤル

試験パラメータを設定します。

#### 5. 電源スイッチ

#### 6. 出カインジケータ

出力状態のときに点灯します。

#### 7. 出力キー

出力をオン/オフします。

#### 8. 外部入力端子

外部から電圧を入力します。

#### 9. RS-232C インターフェイス

#### 10. GPIB インターフェイス

#### 11. リモートセンシング端子

配線の電圧降下を補正します。

#### 12. 出力端子

デバイスへの出力ケーブルを接続します。

#### 13. システムインターフェイス

同期を取るために使用します。

#### 14. 電源入力端子

### オーダー情報

**61601** : 500VA / 0~300V, 15~1KHz

**61602** : 1KVA / 0~300V, 15~1KHz

**61603** : 1.5KVA / 0~300V, 15~1KHz

**61604** : 2KVA / 0~300V, 15~1KHz

**61605** : 4KVA / 0~300V, 15~1KHz

**A615001** : リモートインターフェイスボード

モデル 61500/61600 シリーズ用

(外部V入力, RS-232インターフェイス, GPIBインターフェイス)

**A610004** : ユニバーサルソケットセンタ

モデル 6512/6520/6530/ 6560/

6415/6420/6430/61500/61600シリーズ用

**A615007** : ソフトパネル モデル61500/61600シリーズ用

**A615008** : 直流ノイズフィルタ (最大16A)

モデル61500/61600シリーズ用

**A600009** : GPIBケーブル(200cm)

**A600010** : GPIB ケーブル(60cm)



型番 61605

## 仕様

型名	61601	61602	61603	61604	61605
出力相数	1Ø	1Ø	1Ø	1Ø	1Ø
出力定格 - ACモード					
電力容量	500VA	1000VA	1500VA	2000VA	4000VA
電圧レンジ	150V/300V/Auto	150V/300V/Auto	150V/300V/Auto	150V/300V/Auto	150V/300V/Auto
電圧設定精度	0.2%+0.2%F.S.	0.2%+0.2%F.S.	0.2%+0.2%F.S.	0.2%+0.2%F.S.	0.2%+0.2%F.S.
電圧設定分解能	0.1V	0.1V	0.1V	0.1V	0.1V
電圧波形歪率*1	0.3% @ 50/60Hz 1%, 15~1KHz	0.3% @ 50/60Hz 1%, 15~1KHz	0.3% @ 50/60Hz 1%, 15~1KHz	0.3% @ 50/60Hz 1%, 15~1KHz	0.3% @ 50/60Hz 1%, 15~1KHz
電圧安定度	0.1%	0.1%	0.1%	0.1%	0.1%
電流安定度*2	0.2%	0.2%	0.2%	0.2%	0.2%
最大電流 rms	4A/2A (150V/300V)	8A/4A (150V/300V)	12A/6A (150V/300V)	16A/8A (150V/300V)	32A/20A (150V/300V)
最大電流	24A/12A (150V/300V)	48A/24A	72A/36A (150V/300V)	96A/48A (150V/300V)	192A/96A
周波数範囲	DC, 15~1KHz	DC, 15~1KHz	DC, 15~1KHz	DC, 15~1KHz	DC, 15~1KHz
周波数設定精度	0.15%	0.15%	0.15%	0.15%	0.15%
出力定格 - DCモード					
電力容量	250W	500W	750W	1000W	2000W
最大電圧	212V / 424V	212V / 424V	212V / 424V	212V / 424V	212V / 424V
最大電流	2A / 1A (212V / 424V)	4A / 2A(212V / 424V)	6A / 3A(212V / 424V)	8A / 4A(212V / 424V)	16A / 8A (212V /
入力定格					
電圧範囲	90~250V, 1Ø	90~250V, 1Ø	90~250V, 1Ø	90~250V, 1Ø	190~250V, 3Ø *3
周波数範囲	47~63Hz	47~63Hz	47~63Hz	47~63Hz	47~63Hz
電流 (@入力電圧)	10A Max. @ 90V	18A Max. @ 90V	22A Max. @ 90V	28A Max. @ 90V	14A Max. @ 190V
力率*4	0.97 Min.	0.97 Min.	0.98 Min.	0.98 Min.	0.98 Min.
測定機能					
最大電圧	150V/300V	150V/300V	150V/300V	150V/300V	150V/300V
電圧精度	0.2%+0.2%F.S.	0.2%+0.2%F.S.	0.2%+0.2%F.S.	0.2%+0.2%F.S.	0.2%+0.2%F.S.
電圧分解能	0.1V	0.1V	0.1V	0.1V	0.1V
最大電流	24A	48A	72A	96A	192A
電流精度 rms	0.4%+0.3%F.S.	0.4%+0.3%F.S.	0.4%+0.3%F.S.	0.4%+0.3%F.S.	0.4%+0.3%F.S.
電流精度	0.4%+0.6%F.S.	0.4%+0.6%F.S.	0.4%+0.6%F.S.	0.4%+0.6%F.S.	0.4%+0.6%F.S.
電力精度	0.4%+0.4%F.S.	0.4%+0.4%F.S.	0.4%+0.4%F.S.	0.4%+0.4%F.S.	0.4%+0.4%F.S.
電力分解能	0.1W	0.1W	0.1W	0.1W	0.1W
一般仕様					
安全規格	CE ( include EMC & LVD )				
寸法 (H x W x D)	133.35x482.6x569.5	133.35x482.6x569.5	133.35x482.6x569.5	133.35x482.6x569.5	266.7x482.6x569.5
重量	20 kg	20 kg	20 kg	20 kg	41 kg

仕様は予告なく変更される事があります。

### 注意

- \* 1 : 出力125VAC 最大電流(150V レンジ) または250VAC 最大電流(300V レンジ)で測定
- \* 2 : 正弦波で測定
- \* 3 : 単相に対応可能, 最大入力電流 (28A@190V)
- \* 4 : 入力電圧220V, 出力電流定格値時

Developed and Manufactured by:  
 CHROMA ATE INC.  
 致茂電子股份有限公司 HEADQUARTERS  
 66, Hwaya 1st Rd, Guishan, Taoyuan 33383, Taiwan  
 Tel: +886-3-327-9999  
 Fax: +886-3-327-8898  
 http://www.chromaate.com  
 E-mail: chroma@chroma.com.tw

クロマジャパン株式会社  
 〒223-0057 神奈川県横浜市港北区新羽町888  
 TEL : 045-542-1118  
 FAX : 045-542-1080  
 http://www.chroma.co.jp  
 E-mail : info@chroma.co.jp

東海営業所  
 〒465-0025 愛知県名古屋市中東区上社2丁目218 森本ビル4A TEL :  
 052-799-8499  
 FAX : 052-799-8498

関西営業所  
 〒530-0047 大阪府大阪市北区西天満3-5-18 第三新興ビル504  
 TEL : 06-6367-6508  
 FAX : 06-6367-6509