

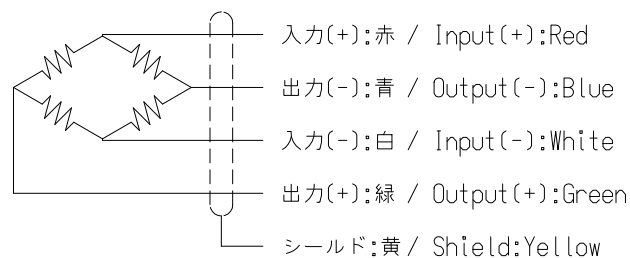
荷重変換器 型式/LOADCELL TYPE T3B1-20K~1T

全面改訂
Completely revised

仕様/SPECIFICATIONS

- 負荷特性/LOADING SPECIFICATIONS
 - 定格容量/Rated Capacity(R.C.) : 196.1 N { 20 kgf }, 490.3 N { 50 kgf }, 980.7 N { 100 kgf }, 1.961 kN { 200 kgf }, 4.903 kN { 500 kgf }, 9.807 kN { 1 tf }
 - 許容過負荷/Safe Overload : 150 %R.C.
 - 限界過負荷/Ultimate Overload : 200 %R.C.
 - 定格出力/Rated Output(R.O.) : 3.0 mV/V±0.015 mV/V
 - 非直線性/Non-linearity : 0.03 %R.O.
 - ヒステリシス/Hysteresis : 0.03 %R.O.
 - 繰り返し性/Repeatability : 0.03 %R.O.
- 電気特性/ELECTRICAL SPECIFICATIONS
 - 推奨印加電圧/Recommended Excitation : 10 V or less
 - 最大印加電圧/Maximum Excitation : 15 V
 - 零バランス/Zero Balance : ±0.03 mV/V
 - 入力抵抗/Input terminal Resistance : 350 Ω±3.5 Ω
 - 出力抵抗/Output terminal Resistance : 350 Ω±5 Ω
 - 絶縁抵抗(ブリッジ-本体) /Insulation Resistance(bridge-body) : 2000 MΩ 以上(DC50 V) 2000 MΩ or more(DC50 V)
- 温度特性/TEMPERATURE PERFORMANCE
 - 温度補償範囲 /Compensated temperature range : -10 ℃ to 70 ℃
 - 許容温度範囲 /Safe temperature range : -20 ℃ to 80 ℃
 - 零点の温度影響 /Temperature effect on zero balance : 0.05 %R.O./10 ℃
 - 出力の温度影響 /Temperature effect on output : 0.1 %LOAD/10 ℃
- その他/OTHERS
 - ケーブル/Cable : φ6.3 4芯シールド付 3m直結 先端Y型圧着端子付
φ6.3 4-core shielded cable 3m cable end Y shape terminal
 - 保護等級/Class of protection : IP64
 - 起歪体の材質/Material : T3B1-20K~200K アルミニウム合金/Aluminum alloy
T3B1-500K~1T 合金鋼/Alloy steel
 - 疲労寿命/Fatigue Life : 定格容量で10⁶回/10⁶ times with rated load
 - 表面処理/Finish : エポキシ樹脂塗装 黒/Epoxy resin paint Black (本体部/Body)
ポリウレタン塗装 青/Polyurethane paint Blue (カバー部/Cover)
- RoHS : 適合/Compliant

● 配線図/CIRCUIT DIAGRAM

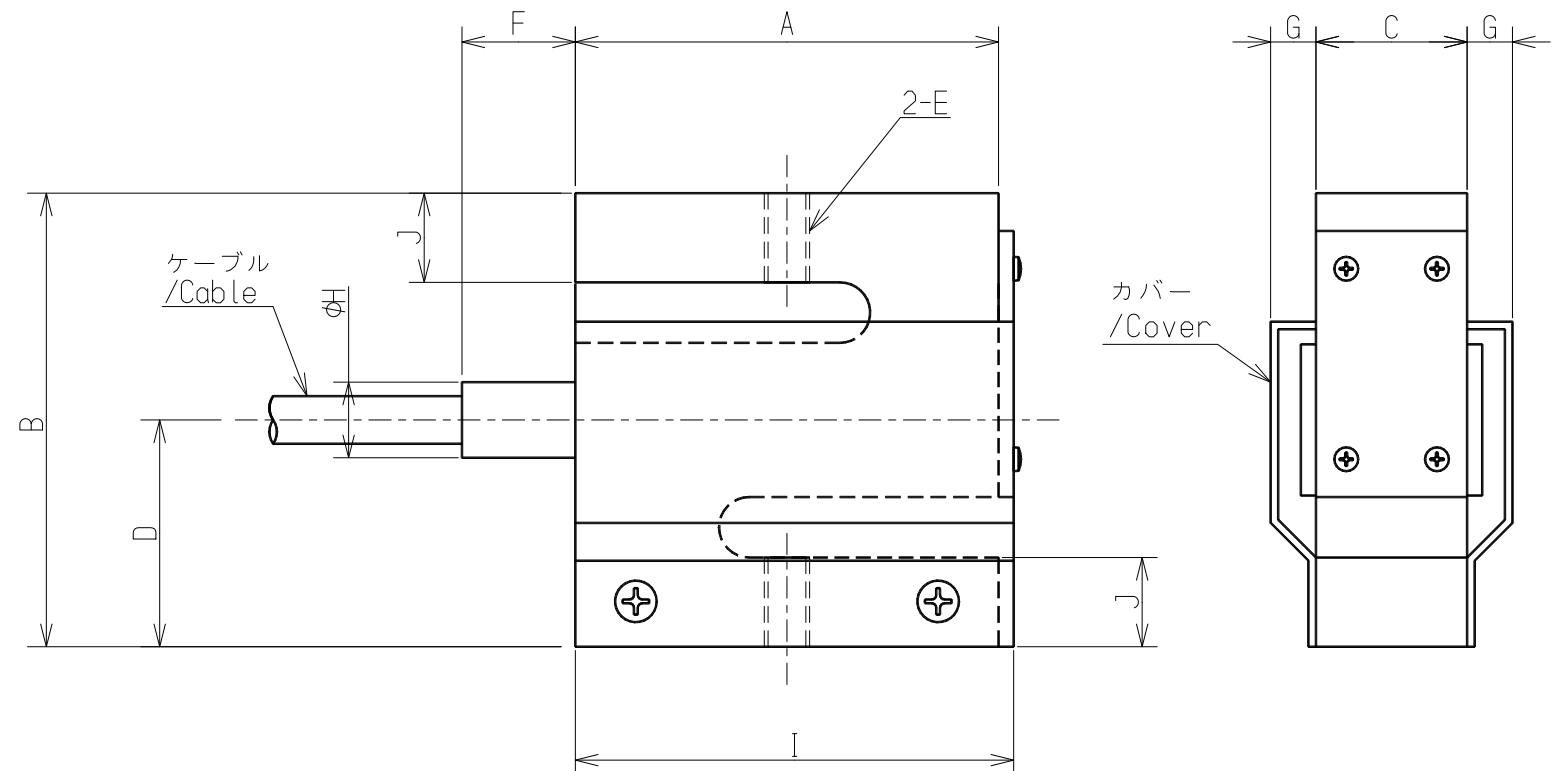


<<付属品/Accessories>>

試験成績表/Calibration certificate 1

注記/NOTES

圧縮方向荷重にて出力の極性はプラスとなります。
極性を変更する場合、出力の配線(青と緑)を逆にします。
Polarity of the output is plus when compression load.
A method to change the polarity is reverse output wiring.
(blue and green)



<<外形寸法表/OUTSIDE>>

型式/TYPE	定格容量/R.C.	A	B	C	D	E	F	G	H	I	J	単位/UNIT (mm)	定格変位量(参考値) Rated Displacement (Reference)	固有振動数(Hz) Natural Frequency (Hz)	質量(約kg) Mass(Approx. kg)
T3B1-20K	196.1 N{20 kgf}	56	60	20	30	M6×P1.0深さ13	18	6	11.5	58	13	0.18	600	0.33	
T3B1-50K	490.3 N{50 kgf}	56	60	20	30	M6×P1.0深さ12	18	6	11.5	58	12	0.16	1100	0.33	
T3B1-100K	980.7 N{100 kgf}	56	70	20	35	M6×P1.0深さ18	18	6	11.5	58	18	0.14	1600	0.33	
T3B1-200K	1.961 kN{200 kgf}	56	70	20	35	M12×P1.75深さ17	18	6	11.5	58	17	0.12	2100	0.33	
T3B1-500K	4.903 kN{500 kgf}	56	70	20	35	M12×P1.75深さ17	18	6	11.5	58	17	0.14	2600	0.63	
T3B1-1T	9.807 kN{1 tf}	56	70	20	35	M12×P1.75深さ16	18	6	11.5	58	16	0.12	3000	0.63	

C	2016/04/15	KN16-0188	S.UCHI	F.IDE	
B	1987/12/24		H.OTSUKA	KIKUCHI	
A	1987/04/20		KOYAMA	KIKUCHI	
-	1987/03/04	NEW	KOYAMA	KIKUCHI	
行号 MARK	日付 DATE	変更事項 REASON	ECN NO.	担当 ENGINEER	承認 APPROVED

ミネベア株式会社 Minebea Co.,Ltd. センシングデバイス事業部 Sensing Device Business Unit				単位 UNIT mm 尺度 SCALE Free	材質 MATERIAL - 表面粗さ SURF.ROUGH. - 熱処理 HEAT TREAT. - 表面処理 FINISH -	作成日 DATE 2016.04.15 品名 DESCRIPTION 外觀仕様図/OUTLINE 型式 MODEL NAME T3B1-20K~1T 図番 DRAWING NO. K900562-2 葉番 SHEET 1 / 1 改訂 REV. C
一般公差 TOL	DIMENSION L TOL <L≤4 ±0.1 4<L≤16 ±0.2 16<L≤63 ±0.3 63<L≤250 ±0.5 250<L≤1000 ±0.8 角度 DEG ±0.5		F.IDE Mr. Tamada S.UCHIBORI	APPROVED CHECKED DRAWN	材料 MATERIAL - 表面粗さ SURF.ROUGH. - 熱処理 HEAT TREAT. - 表面処理 FINISH -	型式 MODEL NAME T3B1-20K~1T 図番 DRAWING NO. K900562-2 葉番 SHEET 1 / 1 改訂 REV. C