

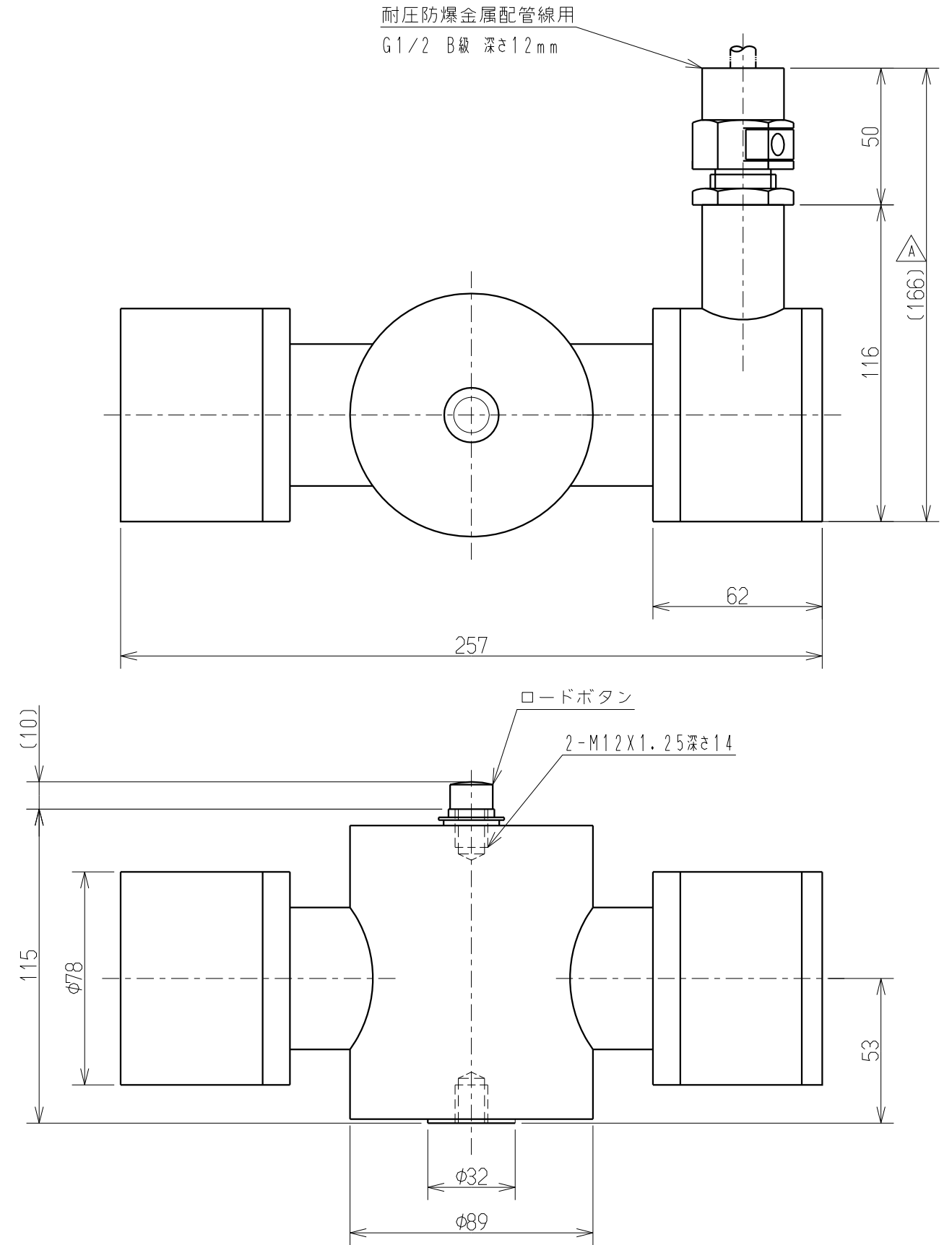
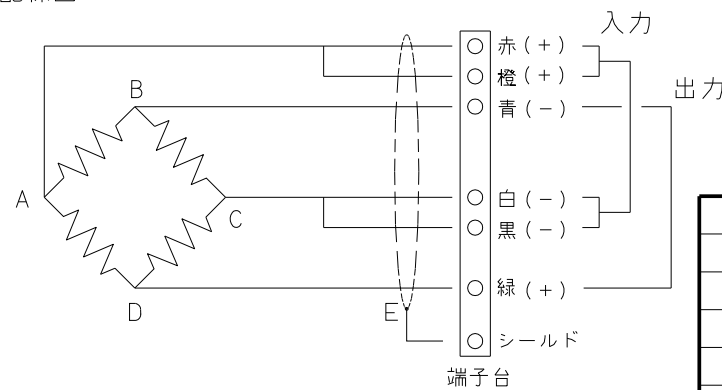
# 荷重変換器 型式 CCP1-200K ~ 1T-Z

型式検定合格番号 : 第37835号  
 爆発等級及び発火度 : 2G4  
 使用危険場所 : 一種、二種  
 使用環境の温度上昇限度 : 70℃(但し、周囲温度40℃として)

## 仕様

- 負荷特性
  - 定格容量(R.C.) : 1.961 kN {200 kgf} ~ 9.807 kN {1 tf}
  - 許容過負荷 : 150 %R.C.
  - 限界過負荷 : 200 %R.C.
  - 定格出力(R.O.) : 2.8 mV/V±0.0028 mV/V
  - 非直線性 : 0.05 %R.O.
  - ヒステリシス : 0.02 %R.O.
  - 繰り返し性 : 0.02 %R.O.
- 電気特性
  - 推奨印加電圧 : 12 V 以下
  - 最大印加電圧 : 20 V
  - 零バランス : ±0.028 mV/V
  - 入力抵抗 : 350 Ω±3.5 Ω
  - 出力抵抗 : 350 Ω±5 Ω
  - 絶縁抵抗 : 2000 MΩ 以上(DC50V)  
(ブリッジ - 本体間)
- 温度特性
  - 温度補償範囲 : -10℃ to +70℃
  - 許容温度範囲 : -20℃ to +100℃
  - 零点の温度影響 : 0.03 %R.O./10℃
  - 出力の温度影響 : 0.03 %LOAD/10℃
- その他
  - ケーブル : CAB-501を使用の事(別売品)  
(φ10、6芯シールド付)
  - 保護等級 : IP64
  - 起歪体の材質 : 合金鋼
  - 質量 : 約5.7 kg
  - 塗装 : エポキシ樹脂塗装  
(マンセル 6GY3.5/2 半艶近似色)
  - 疲労寿命 : 定格容量10<sup>6</sup> 回
  - 端子箱 : 端子台上で圧着端子ネジ固定
  - ケーブル引込方法 : 耐圧パッキン式
  - 配管方式 : 厚鋼電線管方式

## 配線図



公布
K
S
T
F

				<b>ミネベア株式会社</b> MINEBEA CO.,LTD. <b>計測機器事業部</b>			単位 UNIT mm 尺度 SCALE Free	材質 MATERIAL 表面粗さ SURF.ROUGH. 熱処理 HEAT TREAT. 表面処理 FINISH	作成日 DATE 2006.7.11 品名 DESCRIPTION <b>外観仕様図</b>
				APPROVED	CHECKED	DRAWN	品番 PART NO.(MODEL NO.) CCP1-200K~1T-Z		
A	2012.7.5	KN12-0256	Shibasaki	F.IDE	寸法 L 公差 <L≤4 ±0.1 4<L≤16 ±0.2 16<L≤63 ±0.3 63<L≤250 ±0.5 250<L≤1000 ±0.8 角度 DEG ±0.5		図番 DRAWING NO. KT52285-2		
符号 MARK	日付 DATE	変更事項 REASON / ECN NO.	担当 ENGINEER	承認 APPROVED	F.IDE	F.IDE	YAMAMOTO	葉番 SHEET 改訂 REV. A	