

荷重変換器 型式 C3B1-200K~5T-NS LOADCELL TYPE

仕様/SPECIFICATIONS

● 負荷特性 / PERFORMANCE

定格容量/Rated capacity(R.C.) : 1.961kN {200kgf}, 2.942kN {300kgf},
4.903kN {500kgf}, 9.807kN { 1 tf},
19.61kN { 2 tf}, 29.42kN { 4 tf},
49.03kN { 5 tf}

許容過負荷/Safe Overload : 150 %R.C.
限界過負荷/Ultimate Over load : 200 %R.C.
定格出力/Rated Output(R.O.) : 3mV/V±0.003mV/V
非直線性/Non-linearity : 0.025 %R.O.
ヒステリシス/Hysteresis : 0.025 %R.O.
繰り返し性/Repeatability : 0.025 %R.O.
クリープ/Creep : 0.030 %R.O./20 min
零リターン/Creep recovery : 0.030 %R.O./20 min

● 電気特性/ELECTRICAL

推奨印可電圧/Recommended excitation : 12 VDC
最大印可電圧/Maximum excitation : 20 VDC
零バランス:Zero balance : ±0.03mV/V
入力抵抗/Input terminal resistance : 420 Ω±40 Ω
出力抵抗/Output terminal resistance : 350 Ω±5 Ω
絶縁抵抗/Insulation resistance : 2000 MΩ or more(50 VDC)
(ブリッジ-本体)/(Bridge-body)

● 温度特性/TEMPERATURE

温度補償範囲 : -10 ℃ to 70 ℃
/Compensated temperature range
許容温度範囲/Safe temperature range : -20 ℃ to 80 ℃
零点の温度影響 : 0.05 %R.O./10 ℃
/Temperature effect on zero balance
出力の温度影響 : 0.02 %LOAD/10 ℃
/Temperature effect on output

● その他/THE OTHERS

ケーブル/Cable : φ4.7 4芯シールド付 6m/φ4.7 4core shield 6m
先端Y型圧着端子
/Cable end Y-shape terminal
保護等級/IP Class : IP67相当(本体部のみ)
/Equivalent to IP67(except cable)

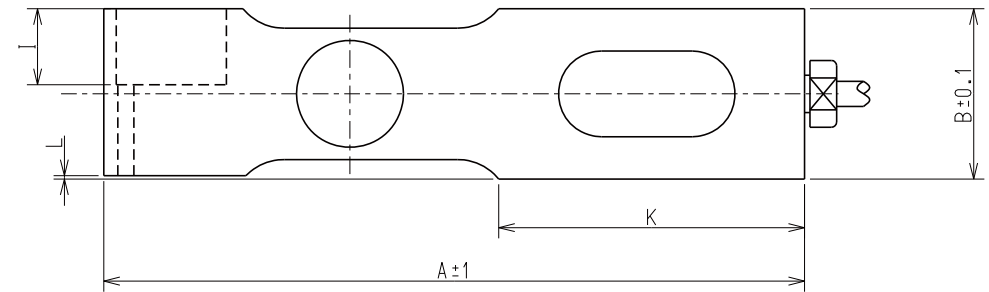
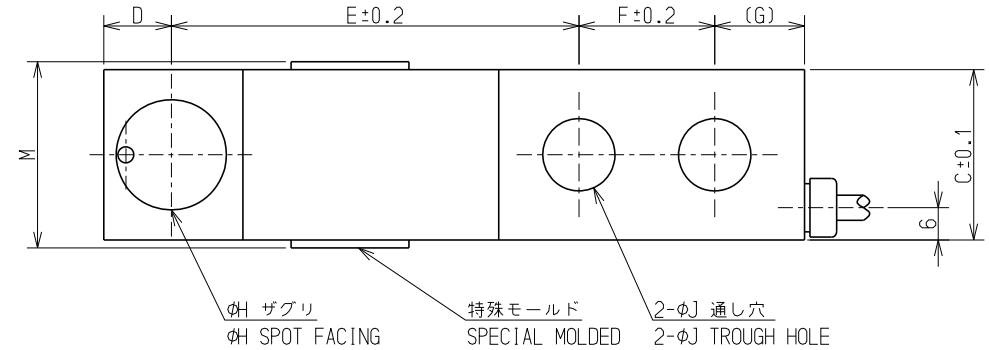
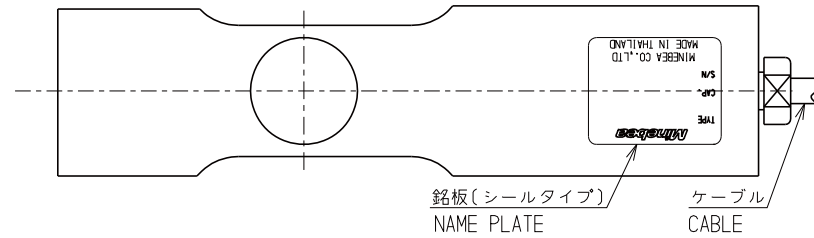
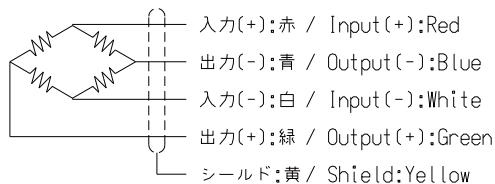
起歪体の材質/Material of element : 合金鋼/Aalloy steel

表面処理/Finish : 黒色塗装/Paint Finish

疲労寿命/Fatigue Life : 定格容量で10⁶回/10⁶times on rated load

防湿方法/Exclusion of Moisture : 特殊モールド/Special molded

● 配線図 / Circuit



◀外形寸法表 / OUTSIDE▶

TYPE	A	B	C	D	E	F	G	φH	I	φJ	K	L	M	定格変位量 Rated Displacement	固有振動数 Natural Frequency (Hz)	質量 Weight (kg)
C3B1-200K-NS	131	31.8	31.8	12.6	76.2	25.4	16.8	20.6	14.2	13.5	57.2	0.6	34.8	0.5	2600	1.1
C3B1-300K-NS																
C3B1-500K-NS																
C3B1-1T-NS	171.5	38.1	38.1	19	95.25	38.1	19.15	30.2	17	19.8	85	1.0	41.1	0.9	2500	2.0
C3B1-2T-NS																
C3B1-3T-NS																
C3B1-5T-NS																

ミネベア株式会社 MINEBEA CO.,LTD. 計測機器事業部						単位 UNIT mm 尺度 SCALE Free		材質 MATERIAL 表面粗さ SURF.ROUGH. 熱処理 HEAT TREAT. 表面処理 FINISH		作成日 DATE 1994.12.15 品名 DESCRIPTION 外観仕様図/OUTLINE 番番 PART NO.(MODEL NO.) 兼番 SHEET C3B1-200K~5T-NS 図番 DRAWING NO. 改訂 REV. K507309-2 H	
H	2011.4.7	KN11-0120	J.WATANABE	F.IDE	APPROVED	CHECKED	DRAWN	一般公差 TOL 寸法 L 公差 <L≤4 ±0.1 4<L≤16 ±0.2 16<L≤63 ±0.3 63<L≤250 ±0.5 250<L≤1000 ±0.8 角度 DEG ±0.5			
G	1997.1.6	KN96-0248	K.TANAKA	F.IDE							
符号 MARK	日付 DATE	変更事項 REASON	ECN NO.	担当 ENGINEER	承認 APPROVED	H.Otsuka	M.Suzuki	K.Nishida			

△全面改訂