

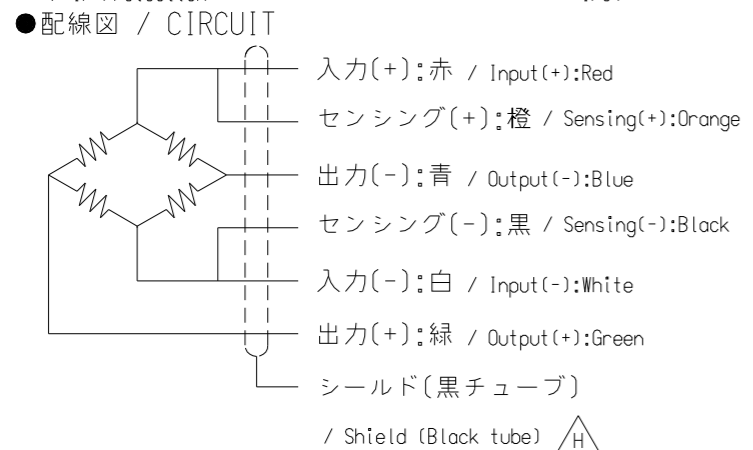
荷重変換器 型式 C2G1-6K~50K-A-C6
LOADCELL TYPE
仕様 / SPECIFICATIONS

- 負荷特性 / PERFORMANCE
 - 定格容量 / Rated capacity(R.C.) : 6 kg, 10 kg, 12 kg, 15 kg, 20 kg, 25 kg, 30 kg, 35 kg, 50 kg ^E
 - 許容過負荷 / Safe overload : 150 %R.C.
 - 限界過負荷 / Ultimate overload : 200 %R.C.
 - 定格出力 / Rated output(R.O.) : 2 mV/V±0.2 mV/V
 - 非直線性 / Non-linearity : 0.012 %R.O. ^F
 - ヒステリシス / Hysteresis : 0.012 %R.O. ^F
 - 繰返し性 / Repeatability : 0.010 %R.O. ^F
 - クリープ / Creep : 0.008 %R.O./30 min ^F
 - ^G クリープ回復 / Creep recovery : 0.008 %R.O./30 min

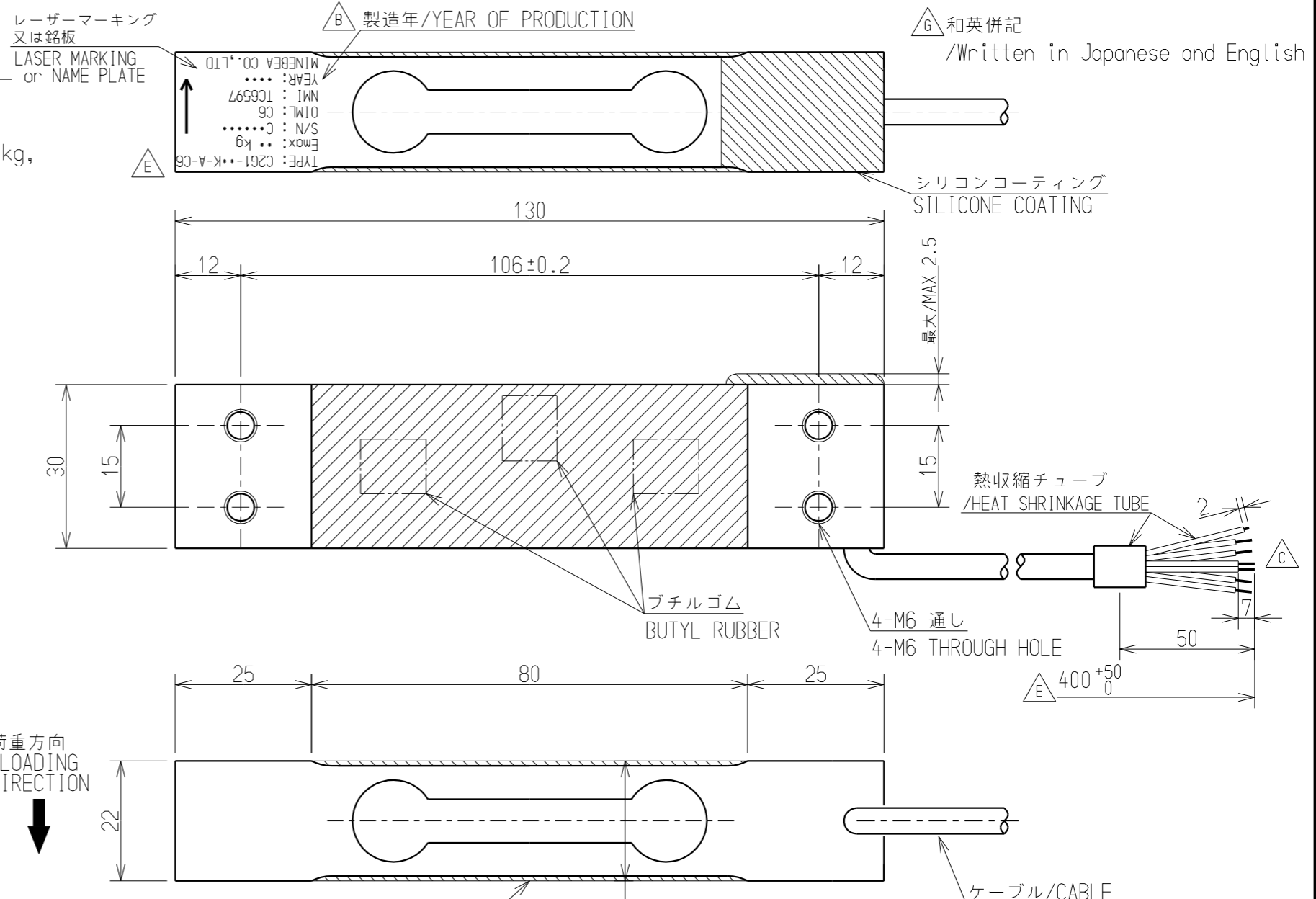
- 電気特性 / ELECTRICAL
 - 推奨印加電圧 / Recommended excitation : 12 V or less
 - 最大印加電圧 / Maximum excitation : 20 V
 - 零バランス / Zero balance : ±0.1 mV/V
 - 入力抵抗 / Input terminal resistance : 420 Ω ± 5%
 - 出力抵抗 / Output terminal resistance : 350 Ω ± 5%
 - 絶縁抵抗 / Insulation resistance : 2000 MΩ or more(DC50 V)

- 温度特性 / TEMPERATURE
 - 温度補償範囲 / Compensated temperature range : -10 °C to 40 °C
 - 許容温度範囲 / Safe temperature range : -10 °C to 40 °C
 - 零点の温度影響 / Temperature effect on zero balance : 0.014 %R.O./10 °C
 - 出力の温度影響 / Temperature effect on output : 0.010 %LOAD/10 °C

- その他 / THE OTHERS
 - ケーブル / Cable : φ4.7 6芯シールド付 40 cm ^E
 - ^G 起歪体の材質 / Element Material : アルミニウム合金 / Aluminum alloy
 - 表面処理 / Surface treatment : アルマイト / Alumite
 - 保護等級 / IP Protection : IP64



- 偏置誤差 / INFLUENCE OF ECCENTRIC LOAD
 - 積面の大きさ / Max size of the loading plate : 最大で300 mm×300 mm / MAX 300 mm × 300 mm
 - 積面の中心 / The center of loading plate : 積面の中心とロードセルの中心は一致させること。 / Be sure to adjust of loading plate to the center of load cell.
 - 誤差 / Measuring accuracy : 偏置75 mmで定格荷重の1/2を負荷し、±0.02%R.O.以内 / Accuracy within 0.02%R.O. with 1/2 of rated load applied of 75 mm from center.



型式 TYPE	定格変位量(参考値) Rated Displacement (Reference)(mm)	固有振動数 Natural Frequency (Hz)	質量(約g) Weight (Approx. g)
C2G1-6K-A-C6	0.62	220	200
C2G1-10K-A-C6		295	
C2G1-12K-A-C6	0.53	323	
C2G1-15K-A-C6		360	
C2G1-20K-A-C6	0.65	373	
C2G1-25K-A-C6		417	
C2G1-30K-A-C6		455	
C2G1-35K-A-C6		493	
C2G1-50K-A-C6	0.67	540	

OIML R60 CLASS C6 APPROVED

材質 MATERIAL	作成日 DATE 2013/08/05
表面粗さ SURF.ROUGH.	品名 DESCRIPTION
熱処理 HEAT TREAT.	外観仕様図/OUTLINE
表面処理 FINISH	品番 PART NO.(MODEL NO.) C2G1-6K~50K-A-C6 ^E
	図番 DRAWING NO. KT52082-2
	葉番 SHEET
	改訂 REV. H

公布
K
S
T
F

ミネベア株式会社 MINEBEA CO.,LTD. 計測機器事業部					単位 UNIT mm 尺度 SCALE Free
一般公差	寸法 L	公差			
TOL	<L≤4	±0.1			
	4<L≤16	±0.2			
	16<L≤63	±0.3			
	63<L≤250	±0.5			
	250<L≤1000	±0.8			
	角度 DEG	±0.5			
符号 MARK	日付 DATE	変更事項 REASON	ECN NO.	担当 ENGINEER	承認 APPROVED
				O. WADA	F. IDE
				Hiramoto	F. IDE
				Hiramoto	F. IDE
				F. IDE	S. UCHIBORI
				O. WADA	